

1과목 : 워드프로세서 용어 및 기능

1. 다음 중 입력장치로 짝지어진 것은?

- ① OCR, MICR, 마우스
- ② 트랙볼, 터치스크린, PDP
- ③ 키보드, 스캐너, LCD
- ④ 태블릿, 키보드, 플로터

2. 다음 중 표시장치에 대한 설명으로 옳지 않은 것은?

- ① 표시장치의 화면 크기는 대각선의 길이로 나타낸다.
- ② 표시장치의 해상도는 화면에 표시되는 선명도, 정밀도를 나타낸다.
- ③ 표시장치의 종류에는 음극선관, 액정 디스플레이, 플라즈마 디스플레이 등이 있다.
- ④ 표시장치 해상도의 단위는 CPI(Character Per Inch)이다.

3. 다음 중 메일 머지(Mail Merge) 기능을 적용하기에 가장 적합한 것은?

- ① 편집 중인 문서에서 여러 부분의 특정 영역을 굴림체로 변경한다.
- ② 교육이수증에 별도의 데이터로 작성된 성명과 주민등록번호를 조합하여 인쇄한다.
- ③ 편집 중인 문서에서 같은 내용을 여러 곳에 복사한다.
- ④ 여러 개의 특정 문단에 대해 가운데 정렬한다.

4. 다음 중 워드프로세서의 입력 및 편집 기능에 대한 설명으로 옳지 않은 것은?

- ① 한자 입력은 음절 단위 변환, 단어 단위 변환, 문장 자동 변환, 부수 입력 등으로 입력할 수 있다.
- ② 영문 입력시 소문자 입력 상태에서 [Shift] 키를 사용하여 대문자를 입력할 수 있다.
- ③ 한글을 한자로 치환할 수 없다.
- ④ 특수문자는 한글 자음을 입력한 후 [한자] 키를 사용하여 입력할 수도 있다.

5. 다음 중 작성된 문서의 내용을 요약하여 효율적으로 관리하고, 암호를 지정하여 보안을 유지할 수 있도록 하는 워드프로세서의 주된 기능은 어느 것인가?

- ① 입력 기능 ② 편집 기능
- ③ 저장 기능 ④ 표시 기능

6. 다음 중 워드프로세서 저장 기능의 특징으로 옳지 않은 것은?

- ① 저장시 암호를 지정하여 문서의 보안을 유지할 수 있다.
- ② 원본 파일이 삭제되거나 파괴되었을 경우를 대비하여 저장시 백업 파일이 만들어지도록 설정할 수 있다.
- ③ 예기치 않은 사고에 대비하여 일정한 시간 간격으로 저장해 주는 자동 저장기능을 제공한다.
- ④ 워드프로세서 프로그램의 종류는 달라도 저장되는 파일 형식은 같다.

7. 다음 확장자 중에서 그래픽 파일이 아닌 것은?

- ① EXE ② WMF
- ③ JPG ④ GIF

8. 다음은 워드프로세서의 어떤 기능에 대한 설명인가?

“대한상공회의소 검정사업단”이라는 단어가 문서에 자주 쓰일 것 같아 “c”이란 약어로 등록시켜 놓고 필요할 때마다 “c”를 입력한 후 단축키를 사용하여 “대한상공회의소 검정사업단”이란 글자로 바꾸고자 한다.

- ① 문단모양 ② 상용구(Glossary)
- ③ 스타일(Style) ④ 매크로(Macro)

9. 다음 중 탭(Tab) 기능에 대한 설명으로 옳지 않은 것은?

- ① 탭은 사용자가 추가하거나 삭제할 수 있다.
- ② 탭에는 왼쪽 탭, 가운데 탭, 소숫점 탭 등이 있다.
- ③ 정끝기 탭을 추가할 수도 있다.
- ④ 탭은 동일한 간격으로만 지정할 수 있다.

10. 다음 중 각 단위에 대한 설명으로 옳지 않은 것은?

- ① DPI : 인쇄 속도 단위로 인치 당 인쇄되는 점의 크기를 의미한다.
- ② LPM : 라인 프린터의 인쇄 속도 단위로 분 당 인쇄할 수 있는 줄 수를 의미한다.
- ③ PPM : 페이지 프린터의 인쇄 속도 단위로 분당 인쇄되는 페이지 수를 의미한다.
- ④ 피치(Pitch) : 인쇄할 문자와 문자 사이의 간격을 나타내는 단위로 1인치에 인쇄되는 문자수를 의미한다.

11. 다음 중 위지윅(WYSIWYG)에 대한 설명으로 가장 거리가 먼 것은?

- ① CUI(Character User Interface) 환경이 실현되면서 가능해진 개념이다.
- ② ‘What You See Is What You Get’의 약어이다.
- ③ 화면 그대로 프린터에 출력을 얻을 수 있는 기능이다.
- ④ 그래픽 표시방식의 대표적 기능이다.

12. 일반적으로 편집화면에는 나타나지 않는 숨은 문자로, 편집 과정에서 생긴 표나 글상자, 머리말, 꼬리말 등을 표시하기 위하여 사용되는 것으로 인쇄시에는 나타나지 않는 것을 무엇이라고 하는가?

- ① 수식편집기
- ② 위지윅(WYSIWYG)
- ③ 조판부호(Control Code)
- ④ 피치(Pitch)

13. 다음 중 Cut(오려두기) & Paste(붙이기) 기능과 가장 관련이 있는 기억장치는?

- ① CD-ROM
- ② 하드디스크(Hard Disk)
- ③ 버퍼(Buffer)
- ④ 플로피디스크(Floppy Disk)

14. 다음 중 워드프로세서의 화면 구성에 대한 설명으로 옳지 않은 것은?

- ① 상태표시줄(Status Line) : 현재 쪽 정보, 커서의 위치, 입력 상태를 표시하는 화면 하단의 영역
- ② 도구모음 : 자주 사용하는 메뉴 명령을 작은 아이콘으로 만들어 표시한 도구
- ③ 눈금자(Ruler) : 보이지 않는 화면을 보기 위한 화면 오른쪽과 하단의 막대

④ 커서 : 화면상에서 현재의 작업 위치를 알려주는 표시

15. 다음 중 치환(Replace)에 대한 설명으로 옳지 않은 것은?

- ① 특정 부분의 문자열을 다른 문자열로 빠르게 바꾸어주는 기능이다.
- ② 작업 후 문서 전체 분량에 대해서 변화가 있을 수 있다.
- ③ 반드시 문서 내에서 영역 설정을 먼저 한 후에야 작업이 가능하다.
- ④ 특정 속성이 지정된 문자열은 물론 외국어, 한자, 특수문자 등도 바꿀 수 있다.

16. 공문서의 구성에서 수신란과 수신처의 위치를 올바르게 설명한 것은?

- ① 수신란은 두문에, 수신처는 결문에 위치한다.
- ② 수신처는 두문에, 수신란은 결문에 위치한다.
- ③ 수신란, 수신처 둘 다 두문에 위치한다.
- ④ 수신란, 수신처 둘 다 결문에 위치한다.

17. 다음 중 문서작성의 일반원칙이 아닌 것은?

- ① 정확성 ② 신속성
- ③ 경제성 ④ 편의성

18. 다음 중 지시문서가 아닌 것은?

- ① 훈령 ② 예규
- ③ 일일명령 ④ 고시

19. 다음 중 서로 반대되는 의미를 갖는 교정부호가 아닌 것은?

- ①  ② 
- ③  ④ 

20. 다음 교정부호 중에서 원래 문장의 글자 수에 변동을 주지 않는 것은?

- ①  ② 
- ③  ④ 

2과목 : PC 운영 체제

21. 다음 중 한글 Windows 98에서 작업표시줄의 [시작] 메뉴를 나타내기 위한 바로가기 키로 가장 적절한 것은?

- ① [Alt] + [Esc] ② [Ctrl] + [Esc]
- ③ [Alt] + [Tab] ④ [Ctrl] + [Tab]

22. 한글 Windows 98을 새로이 설치한 초기 상태에서 바탕화면에 표시되는 기본적인 아이콘이 아닌 것은?

- ① 내 문서 ② 제어판
- ③ 휴지통 ④ 내 컴퓨터

23. 한글 Windows 98에서 활성화된 창을 닫거나 프로그램을 종료시키기 위해 사용되는 바로가기 키는?

- ① [윈도우 로고키] + [D]
- ② [Alt] + [F4]
- ③ [윈도우 로고키] + [M]

④ 작업 표시줄의 '바탕화면보기' 아이콘 클릭

24. 한글 Windows 98의 [시작] 메뉴에서 [설정]-[작업 표시줄 및 시작 메뉴]를 선택하여 [작업표시줄 등록정보] 창을 표시하였다. [작업표시줄 등록정보] 창의 [작업표시줄 옵션] 탭에서 설정 가능한 항목이 아닌 것은?

- ① 상태 표시줄 표시
- ② 자동 숨김
- ③ 시작 메뉴에서 작은 아이콘 표시
- ④ 항상 위

25. 한글 Windows 98에서 [제어판]-[키보드] 도구를 이용하여 설정할 수 있는 기능이 아닌 것은?

- ① 키 재입력 시간을 조절할 수 있다.
- ② 키 반복속도를 조절할 수 있다.
- ③ 키보드의 드라이버 소프트웨어를 업데이트할 수 있다.
- ④ 커서 깜박임 속도를 조절할 수 있다.

26. 한글 Windows 98을 부팅할 때 발생하는 문제를 해결하기 위해 시동 디스크를 작성하려면 [제어판]에서 다음 중 어느 아이콘을 선택해야 하는가?



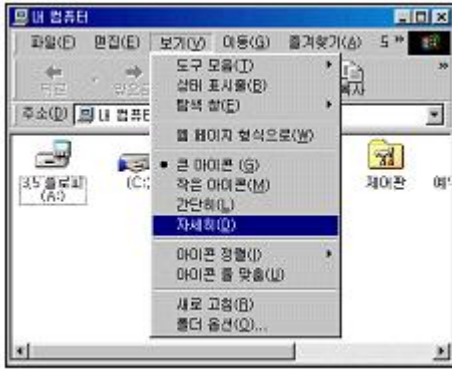
27. 한글 Windows 98의 [디스플레이 등록정보] 창에서 수행할 수 있는 작업이 아닌 것은?

- ① 배경 화면의 설정
- ② 화면 보호기의 설정
- ③ 해상도의 설정
- ④ 작업 표시줄에 볼륨 조절 표시 설정

28. 한글 Windows 98의 [휴지통]에 대한 설명으로 옳지 않은 것은?

- ① DOS 모드에서 삭제한 파일은 휴지통에서 복원 메뉴로 복원할 수 없다.
- ② 각각의 드라이브마다 휴지통의 크기를 다르게 지정할 수 있다.
- ③ 플로피 드라이브에서 삭제한 파일은 휴지통에서 복원 메뉴로 복원할 수 있다.
- ④ 휴지통의 등록정보에서 휴지통의 크기를 지정할 수 있다.

29. 한글 Windows 98의 [내 컴퓨터] 창에서 [보기] 메뉴의 [자세히]를 선택하였을 때 표시되는 정보가 아닌 것은?



- ① 이름
- ② 종류
- ③ 읽기 전용
- ④ 디스크인 경우 전체크기

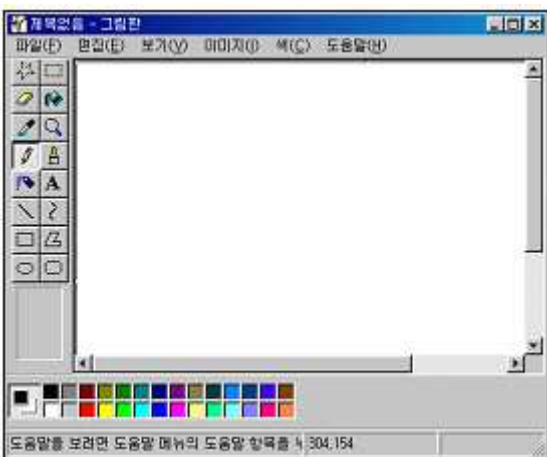
30. 한글 Windows 98에서 폴더나 파일의 이름을 변경하기 위해서는 해당 폴더나 파일을 선택한 후에 마우스 오른쪽 버튼을 누른 후 나타나는 팝업 메뉴에서 '이름 바꾸기'를 선택하면 된다. 이 때 이와 동일한 역할을 하는 단축키는?

- ① [F1]
- ② [F2]
- ③ [F3]
- ④ [F4]

31. 한글 Windows 98에서 기본 프린터에 관한 다음 설명 중 옳지 않은 것은?

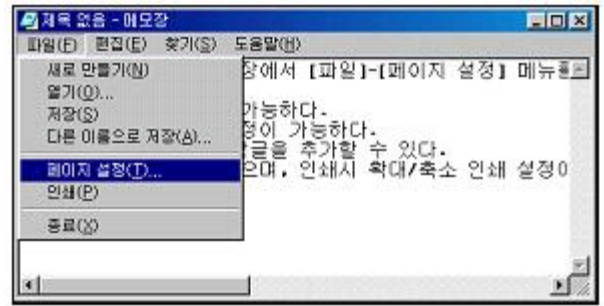
- ① 네트워크 프린터를 기본 프린터로 지정할 수 있다.
- ② 2개의 프린터를 동시에 기본 프린터로 지정할 수 있다.
- ③ 기본 프린터는 변경할 수 있다.
- ④ 인쇄를 할 때 프린터를 별도로 지정하지 않으면 기본 프린터로 인쇄가 된다.

32. 한글 Windows 98의 [그림판]에서 원이나 정사각형을 그리려면 타원이나 직사각형을 선택한 후 어떤 키를 누르면서 드래그 하여야 하는가?



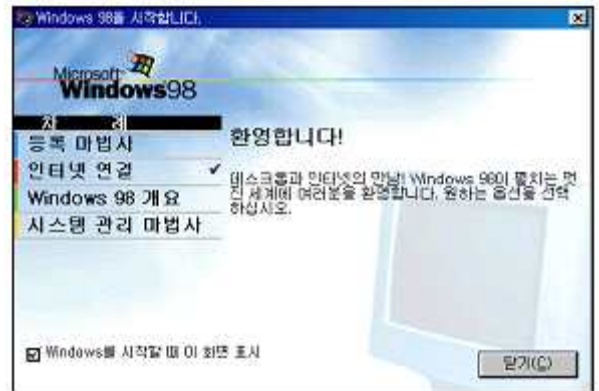
- ① [Alt] 키
- ② [Shift] 키
- ③ [Ctrl] 키
- ④ [Home] 키

33. 한글 Windows 98의 메모장에서 [파일]-[페이지 설정] 메뉴를 클릭하였다. 페이지 설정 대화 상자에 관한 다음 설명 중 옳지 않은 것은?



- ① 용지 크기의 설정이 가능하다.
- ② 인쇄 방향과 여백 설정이 가능하다.
- ③ 인쇄시 머리글과 바닥글을 추가할 수 있다.
- ④ 팩스 인쇄 기능이 있으며, 인쇄시 확대/축소 인쇄 설정이 가능하다.

34. 한글 Windows 98을 설치하고 처음 부팅하게 되면 다음 그림과 같은 마법사 기능과 도움말을 사용할 수 있다. 처음 설치 이후에 이 기능을 임의로 사용하려면 다음 중 어느 프로그램을 실행하여야 하는가?



- ① c:\Windows\welcome.exe
- ② c:\Windows\wininit.exe
- ③ c:\Windows\logos.sys
- ④ c:\Windows\winpopup.exe

35. 한글 Windows 98의 네트워크 상에서 폴더를 공유할 때 각 폴더의 등록정보 창에서 설정할 수 있는 내용이 아닌 것은?

- ① 공유 이름 설정
- ② 사용 권한 설정
- ③ 공유 이름 찾기 설정
- ④ 암호 설정

36. 한글 Windows 98에서 설치되어 있는 하드웨어 정보를 볼 수 있는 곳은?

- ① [탐색기] - [도움말] - [Windows 정보]
- ② [네트워크 환경] - [등록 정보] - [컴퓨터 확인]
- ③ [프로그램] - [보조프로그램] - [시스템도구]
- ④ [제어판] - [시스템] - [장치관리자]

37. 한글 Windows 98의 동일한 창에서 폴더 열기가 선택되었다. 다음 그림과 같이 표시된 창에 대한 설명으로 옳지 않은 것은?



- ① 내 컴퓨터에 대한 창을 열어 놓은 것이다.
- ② “앞으로”의 오른쪽 옆에 보이는 ▼를 클릭하면 맨 처음 창을 열었던 창으로 돌아온다.
- ③ “앞으로”를 클릭하면 “뒤로”를 선택하기 바로 전의 창으로 이동한다.
- ④ 하위 폴더를 열었다가 “뒤로” 버튼을 이용하여 그 전으로 돌아온 상태이다.

38. 한글 Windows 98의 [탐색기]에서 가장 아래에는 상태 표시줄이 위치하는데 다음 중 상태 표시줄에 표시되는 항목이 아닌 것은?

- ① 디스크 여유 공간 ② 폴더내의 총 개체 수
- ③ 파일의 크기 ④ 폴더의 전체 경로

39. 다음은 한글 Windows 98에서 [디스크 검사]의 정밀 검사 옵션에 관한 설명이다. 옳지 않은 것은?

- ① 시스템 및 데이터 영역 검사 : 시스템과 파일이 있는 영역의 논리적 손상을 검사한다.
- ② 시스템 영역만 검사 : 시스템 파일이 들어 있는 영역만 검사한다.
- ③ 데이터 영역만 검사 : 데이터 파일이 들어 있는 영역만 검사한다.
- ④ 쓰기 검사를 수행하지 않음 : 디스크가 입력할 수 있는 상태인지를 확인하기 위하여 디스크의 내용을 읽고 다시 기록하는 것을 선택하는 옵션이다.

40. 한글 Windows 98에서 프로그램간에 전송되는 자료들을 일시적으로 보관해 두는 곳으로 워드패드의 내용을 복사하거나 그림판에서 그림을 복사할 때 자료를 일시적으로 보관해주는 일종의 임시보관소를 무엇이라고 하는가?

- ① 클립보드(Clipboard) ② 클립아트(Clipart)
- ③ 문서편집기 ④ 폴더

3과목 : PC 기본 상식

41. 다음 중 전원이 공급되지 않아도 내용이 지워지지 않아서 디지털 카메라의 보조저장장치로 사용되는 기억 장치는?

- ① DRAM
- ② SRAM
- ③ 플래시 메모리(Flash Memory)
- ④ ROM

42. 다음은 컴퓨터의 발달과정에 대하여 설명한 것이다. 옳지 않은 것은?

- ① 세계 최초의 전자식 계산기는 에니악(ENIAC)이다.
- ② 프로그램 내장방식을 최초로 제안한 사람은 파스칼이다.
- ③ 제1세대 컴퓨터는 진공관을 사용하였다.
- ④ 제2세대 컴퓨터는 트랜지스터를 사용하였다.

43. 다음 중 중앙처리장치를 구성하는 요소가 아닌 것은?

- ① 보조기억장치 ② 연산장치
- ③ 제어장치 ④ 레지스터

44. 다음 중 빛의 반사 작용을 이용해서 사진이나 그림 등을 디지털 데이터로 변환하는데 사용되는 입력장치는?

- ① 태블릿 ② 디지털IZER
- ③ 스캐너 ④ 플로터

45. 다음 중 성격이 다른 시스템 소프트웨어는 어느 것인가?

- ① 링커(Linker)
- ② 어셈블러(Assembler)
- ③ 컴파일러(Compiler)
- ④ 인터프리터(Interpreter)

46. 프로그램을 작성하는 과정에서 오류가 발생하였을 경우 이러한 오류를 제거하는 작업을 무엇이라고 하는가?

- ① 코딩 ② 디버깅
- ③ 테스트 ④ 링킹

47. PC에서 사용되는 입력 및 출력 방식 중에서 본체와 병렬 방식으로 데이터를 주거나 받는 주변장치는 어느 것인가?

- ① 마우스 ② 마이크
- ③ 프린터 ④ 스피커

48. 다음 중 바이러스 예방법으로 가장 거리가 먼 것은?

- ① 새로운 디스크는 우선 바이러스 검사를 한다.
- ② 바이러스 예방 기능을 가진 백신 프로그램을 설치한다.
- ③ 주기적으로 백신 프로그램을 업데이트하여 신종바이러스 전염을 예방한다.
- ④ 네트워크 메일을 통한 바이러스를 예방하기 위하여 수신된 메일을 열어보지 않는다.

49. 다음은 무엇에 대하여 설명한 것인가?

멀티미디어 데이터 파일의 크기 때문에 생겨난 기술로, 오디오 또는 비디오 데이터를 통신을 통해 조금씩 전송하여 재생시키는 기술이다.

- ① 압축기술 ② 양자화기술
- ③ 스트리밍 기술 ④ 변조기술

50. 정보통신 시스템의 기본 구성요소에 해당되지 않는 것은?

- ① 가입자 단말장치 ② 데이터 처리계
- ③ 데이터 전송계 ④ 다중 시스템

51. 자주 사용하는 사이트의 자료를 하드디스크에 저장하고 있다가, 사용자가 다시 그 자료에 접근하면 네트워크를 통해서 다시 읽어 오지 않고 미리 저장한 하드디스크의 자료를 활용해서 다시 빠르게 보여주는 기능을 무엇이라 하는가?

- ① 쿠키(Cookie) ② 캐싱(Caching)
- ③ 필터링(Filtering) ④ 푸싱(Pushing)

52. 다음 중 전자상거래에 대한 설명으로 옳지 않은 것은?

- ① 컴퓨터 네트워크를 통해 상품정보를 전달하고 결제할 수 있다.

- ② 24시간 전자상점을 이용할 수 있고, 상점은 상품을 전시할 물리적인 공간이나 별도의 유통 채널이 필요 없다.
- ③ 네트워크에 접속된 상태에서 인터넷의 여러 웹 페이지의 내용을 검색해 보는 프로그램이다.
- ④ 개인/기업/국가간의 네트워크를 통한 비즈니스 행위이다.

53. 다음 중 컴퓨터를 분류하는 방법으로 옳지 않은 것은?

- ① 컴퓨터의 모양에 따른 분류
- ② 처리하는 데이터의 형태에 의한 분류
- ③ 사용 목적에 따른 분류
- ④ 컴퓨터 규모에 따른 분류

54. 다음 중 통신 프로토콜의 기능과 거리가 먼 것은?

- ① 바이러스 감지 기능 수행
- ② 흐름제어(Flow Control) 기능 수행
- ③ 동기화(Synchronization) 기능 수행
- ④ 에러 검출 기능 수행

55. 다음 중 멀티미디어 출력장치와 거리가 먼 것은?

- ① 모니터 ② 컬러프린터
- ③ 빔 프로젝터 ④ 그래픽 태블릿

56. 유즈넷(USENET) 게시판 사용 예절로 옳지 않은 것은?

- ① 기사는 주제와 맞는 그룹에 간략하게 작성하여 올린다.
- ② 자신의 질문에 대한 답변을 받았을 경우에는 감사의 표시를 한다.
- ③ 기사를 올릴 때에는 기사를 읽는 사람의 입장을 생각해 서 작성한다.
- ④ 뉴스가 많을수록 좋으므로 이미 게시된 기사와 유사한 내용의 뉴스라도 올리는 것이 좋다.

57. 다음 중 컴퓨터 범죄를 예방하기 위한 방법으로 옳지 않은 것은?

- ① 내부 네트워크에 방화벽을 설치하고 중요한 정보는 암호화한다.
- ② 방화벽이 설치된 경우 바이러스를 예방하기 위한 백신 프로그램은 설치하지 않아도 된다.
- ③ 다른 사람들이 쉽게 유추할 수 없는 패스워드를 사용하고 주기적으로 변경한다.
- ④ 개인정보를 요청하는 사이트 중 개인신상정보에 대하여 과도한 요구를 하는 사이트는 가급적 가입을 자제한다.

58. 기능 및 사용기간 제한이 없는 공개용 프로그램으로 저작권자의 동의 없이 자유롭게 교환하거나 복사해서 사용할 수 있는 소프트웨어는?

- ① 프리웨어(Freeware)
- ② 베타버전(Beta Version)
- ③ 셰어웨어(Shareware)
- ④ 데모버전(Demonstration Version)

59. 3차원 컴퓨터 그래픽에서 화면에 표시되는 3차원 물체의 각면에 색깔이나 음영 효과를 넣어 화상의 입체감과 사실감을 나타내는 방법은?

- ① 렌더링(Rendering)
- ② 디더링(Dithering)
- ③ 인터레이싱(Interacing)

- ④ 메조틴트(Mezzotint)

60. 각종 영상 정보를 저장해 두었다가 가입자의 요구에 따라 통신을 통해 가정에서 원하는 영상 정보를 볼 수 있도록 해 주는 서비스는?

- ① 하이퍼링크(Hyperlink)
- ② 가상 현실(VR)
- ③ 화상회의 시스템(VCS)
- ④ 주문형 비디오(VOD) 서비스

문제 해설 및 온라인 모의 테스트는 아래 사이트를 이용하세요.
해설 및 전자문제집(CBT) : www.comcbt.com

1	2	3	4	5	6	7	8	9	10
①	④	②	③	③	④	①	②	④	①
11	12	13	14	15	16	17	18	19	20
①	③	③	③	③	①	④	④	④	①
21	22	23	24	25	26	27	28	29	30
②	②	②	①	③	②	④	③	③	②
31	32	33	34	35	36	37	38	39	40
②	②	④	①	③	④	②	④	①	①
41	42	43	44	45	46	47	48	49	50
③	②	①	③	①	②	③	④	③	④
51	52	53	54	55	56	57	58	59	60
②	③	①	①	④	④	②	①	①	④